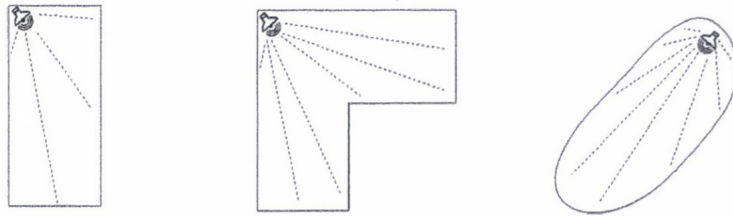
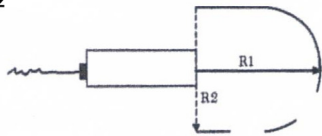


Transducer (Ultraschallerzeuger) Positionssvarianten

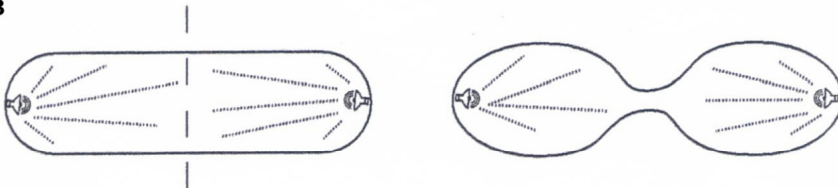
Figur 1



Figur 2



Figur 3



Figur 4



Transducer (Ultraschallerzeuger) Befestigungsvarianten

Holzlatte



Pflasterstein mit Kabelbinder



Am optimalsten ragt 1/3 des Transducerkopfs ins Freie, damit die Ultraschallwellen in die Tiefe gehen können.

