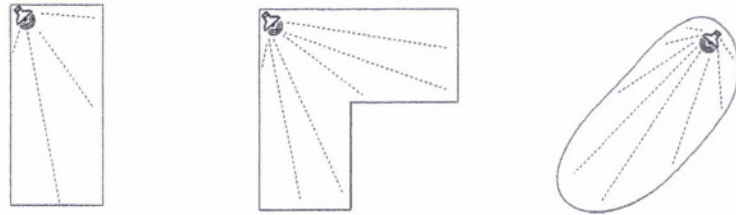
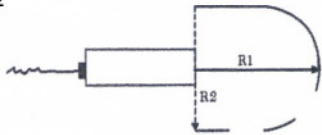


Transducer (Ultraschallerzeuger) Positionssvarianten

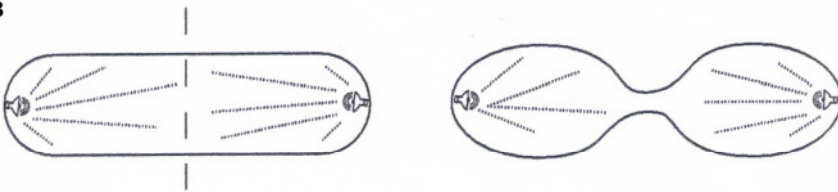
Figur 1



Figur 2



Figur 3



Figur 4



Bei jedem Objekt muss die beste Position gefunden werden, so dass sich die Ultraschallwellen überall optimal verbreiten können. Hinter Steine, Pflanzen und sonstige Hindernisse entstehen Schattenzonen und müssen entfernt werden für den bestmöglichen Erfolg.

Transducer (Ultraschallerzeuger) Befestigungsvarianten

Holzlatte



Pflasterstein mit Kabelbinder



Weitere Möglichkeiten:

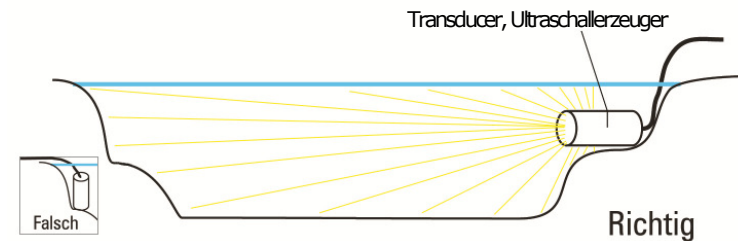
- Rohrschellen, -briden innen versehen mit Kunststoff Kautschuk



Wichtig:

Der Transducer darf nicht in Berührung mit Metall kommen.

Platzieren Sie den Transducer so, dass 1/3 des Transducerkopfs frei ist. Somit können die Ultraschallwellen sich in die Tiefe ausbreiten.



Optimal sind Wasserobjekte mit einer Wannenform und abfallende Seitenränder.

In flachen Gewässern (Tiefe geringer als 50 cm) wird das ausgehende Ultraschallsignal gestört, das Gerät verliert ungefähr die Hälfte seiner ursprünglichen Wirkung. Dies muss bei der Auswahl des richtigen Gerätes berücksichtigt werden. In einem flachen Teich von z.B. 10m Länge installiert man daher kein AquaNet (Höchstbereich 10m), sondern ein PoolSonic (Höchstbereich 25m). www.algenfrei.com/installation.html